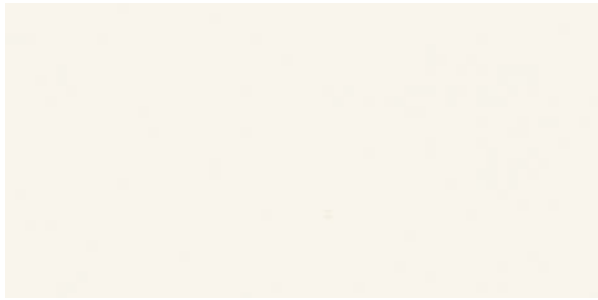


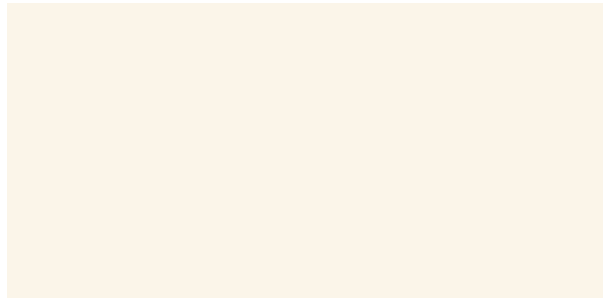
# Artifort poedercoatcollectie

Bel gratis 0800-5666666

[www.artifort.deprojectinrichter.com](http://www.artifort.deprojectinrichter.com)



**P04** white



**P23** white sandblasted



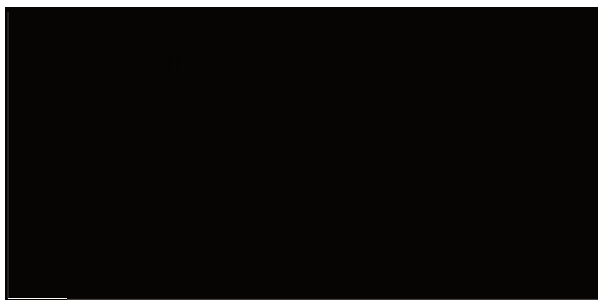
**P06** dark grey metallic



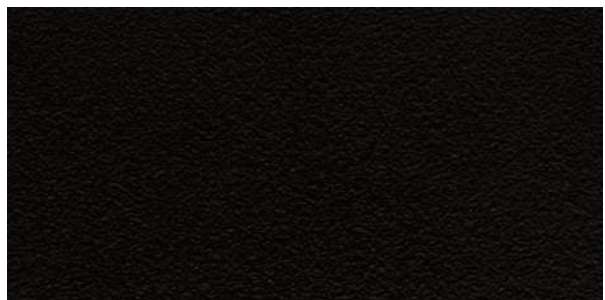
**P13** light grey sandblasted (structure)



**P11** grey sandblasted (structure)



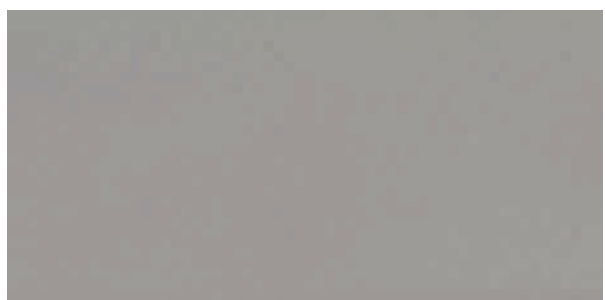
**P03** black



**P10** black sandblasted (structure)



**P08** aluminium metallic



**P14** aluminium metallic (specially for Zeno chair)

#### **POWDER COATE**

##### **Characteristics:**

Metal components can be finished in chromium or powder coated. Powder coat is a hard, colourfast finish layer. A powder coated frame or part is lasting and easy in maintenance. Powder coating is available in a variety of colours and structures.

The reproduction of the colours on this card can deviate from the real colours. Here thus no rights can be derived from.

#### **POEDERCOAT**

##### **Eigenschappen:**

Metalen componenten worden naast de mogelijkheid van verchromen gepoedercoat. Poedercoat is een harde, kleurvaste afwerkingslaag. Een gepoedercoat frame of onderdeel is duurzaam en gemakkelijk in onderhoud. Poedercoaten kan in een grote variëteit aan kleuren en structuren verwerkt worden.

De weergave van de kleuren op deze kaart kunnen afwijken van de werkelijke kleuren. Hier kunnen dan ook geen rechten aan ontleend worden.

#### **PEINTURE POUFRE**

##### **Caractéristiques:**

Les composants métalliques ont une finition chrome ou en peinture poudre. La peinture poudre est une finition dure, les couleurs sont fixes. Une structure en peinture poudre est durable et facile à nettoyer. Il existe une grande variété de coloris et de structures.

Les couleurs reproduites sur cette carte peuvent diverger des couleurs réelles. Aucun droit ne peut donc en être tiré.

#### **PULVERBESCHICHTIGUNG**

##### **Kennzeichen:**

Metallene Komponenten sind in Chrom oder mit einer Pulverbeschichtung lieferbar. Die Pulverbeschichtung ist ein elektrolytischer Pulverlackauftrag mit einer Widerstandsfähigen farbechten Oberfläche. Reinigung mit nicht scheuernden Seifenlösungen. Pulverbeschichtung gibt es in verschiedene Farben und Strukturen.

Es ist möglich, dass die tatsächlichen Farben von den auf dieser Karte abgebildeten Farben abweichen. Rechte können daraus nicht abgeleitet werden.

# Artifort poedercoatcollectie

Bel gratis 0800-5666666

[www.artifort.deprojectinrichter.com](http://www.artifort.deprojectinrichter.com)